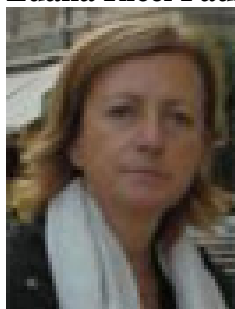


CURRICULUM

VITAE

Luana Ricci Paulesu



INFORMAZIONI PERSONALI

Nome

RICCI LUANA

Indirizzo

CONIUGATA PAULESU

**DIPARTIMENTO DI SCIENZE DELLA VITA,
UNIVERSITÀ DEGLI STUDI DI SIENA,
VIA A. MORO, 53100 SIENA**

Telefono

0577 234224

Fax

E-mail

luana.riccipaulesu@unisi.it

Nazionalità

Italiana

Data di nascita

23/05/1950

ISTRUZIONE E FORMAZIONE

• Date

1974

• Nome e tipo di istituto di istruzione o formazione

Laurea in Scienze Biologiche

ESPERIENZA PROFESSIONALE

• Date

2001-AD OGGI

• Posizioni ricoperte
Azienda

Professore Ordinario di Fisiologia
Università degli Studi di Siena

• Date

1987-2001

• Posizioni ricoperte
Azienda

Professore Associato di Fisiologia
Università degli Studi di Siena

• Date

1981-1987

• Posizioni ricoperte
Azienda

Ricercatore
Università degli Studi di Siena

ULTERIORI ESPERIENZE
PROFESSIONALI

ATTIVITÀ DIDATTICA

Svolge i seguenti corsi di insegnamento per il Dipartimento di Scienze della Vita (Università di Siena) sin dalla sua istituzione (gennaio 2013):

- Fondamenti di Fisiologia animale (Lauree triennali in Scienze Naturali e in Scienze Ambientali);
- Fisiologia generale (Laurea triennale in Scienze Biologiche);
- Fisiologia dei Sistemi (Laurea triennale in Scienze Biologiche).

Ha svolto i seguenti corsi di insegnamento nella Facoltà di Scienze Matematiche, Fisiche e Naturali (Università di Siena) (dal 1987 al 2013):

- Fondamenti di Fisiologia animale (Lauree triennali in Scienze Naturali e in Scienze Ambientali);
- Fisiologia dei Sistemi e degli Apparati (Laurea triennale in Scienze Naturali);
- Fisiologia Animale e Comparata (laurea triennale in Scienze Biologiche e laurea specialistica in Biodiversità, Ecologia ed Evoluzione);
- Fisiologia della Riproduzione (laurea specialistica in Biologia Sanitaria);
- Immunologia della Fertilità (laurea specialistica in Biologia Molecolare).

DOTTORATO DI RICERCA

Membro del collegio dei docenti del Dottorato di Ricerca in:

- Scienze della Vita (dal 2012-ad oggi).
- Fisiologia e Tossicologia Molecolare e Cellulare (dal 2006-2012)
- Fisiologia Cellulare e Neuroimmunofisiologia (dal 1999 al 2006);

ATTIVITÀ DI RICERCA ALL'ESTERO

Ha svolto attività di ricerca presso le seguenti Università: Università del Texas, (Microbiologia, Galveston, TX, USA); Università di Cambridge (Dipartimento di Patologia, Cambridge, UK); Università di San Paolo (Istituto di Istologia, San Paolo, BR); Università del Missouri (Dipartimento di Biologia Molecolare e Biochimica, Kansas City, Missouri, USA).

PROGETTI DI RICERCA

Coordinatore di progetti di ricerca finanziati dagli Enti e Istituzioni di seguito riportate, (dal 2001-ad oggi):

- MIUR, Cofin 2001, 2002, 2003, 2008;
- Regione Toscana, Bando "Ricerca per l'Ambiente - Contributi alle Università", 2007;
- Fondazione MPS Siena 2009, 2010
- Responsabile of a Research Unit of P.I. LSHB-CT-2004-503257 REPROTECT (VI Framework Programme C.E.), 2007-2009
- Progetti PAR (Università di Siena) (2005-2007)
- Quota Servizi (Università di Siena) (2001; 2002; 2003; 2004; 2005; 2006)
- Regione Toscana – Progetto sulla Nutraceutica “F.A.T.E.Pre.Sco” (2014-2016).
- Fondi della BANCACRAS per il sostentamento attività di divulgazione della ricerca scientifica, 2015.

Partner di un Progetto Strategico per la Ricerca Sanitaria (coordinatore prof.ssa T. Todros, Univ. Di Torino), 2009

ATTIVITÀ DI REVISORE

Revisore per le seguenti riviste internazionali: Biology of Reproduction, Reproductive Biology and Endocrinology, Placenta, Bioessay, Comparative Biochemistry and Physiology, Mol. Human Reprod, Clinical And Experimental Immunology, Human Reproduction, Human Reproduction Update, Reproduction, Pediatric Research, Am J Reprod Immunology, Thrombosis and Haemostasis

Relatore e/o Chairman ai seguenti Convegni (dal 2005-ad oggi):

- I workshop on Materno-Fetal interaction, Universidade Federal de Sao Paulo, Escola Paulista de Medicina, San Paolo, Brasil, Nov. 3-4, 2005;
- Congresso Nazionale Società Italiana di Fisiologia, Palermo, Sept. 2005;
- 81° Congresso SIGO, Ancona, Oct. 1-4, 2005;
- 1st SGI International Summit Preterm Birth, Siena, Nov. 10-12 2005;
- II Simposio Latinoamericano, Interaction Materno-Fetal & Placenta, Santiago, Chile, Nov. 6-9, 2005;
- 82° Congresso SIGO Roma, Oct. 1-4, 2006;
- I Workshop in Biology of Reproduction, Uberlandia, Brasile, Feb. 12-14, 2007;
- III Ciclo di Seminari sull'Interazione Materno-fetale, dalla ricerca di base alla clinica, San Paolo, Brasile, Oct. 29-31, 2007;
- III Latin-American Symposium on Maternal-fetal interaction and placenta: Basic and Clinica Research, Los Cocos, Cordoba, Argentina, Nov. 4-7, 2007;
- 6° World Congress of Herpetology, Manaus, Amazonas, Brasil, Aug. 17-22, 2008;
- IV seminario sull'interazione materno-fetale, Campinas (Brasile) Oct. 27-28, 2009;
- International Symposium on Reproductive Immunology, Rio de Janeiro (BR) Oct. 29-31, 2009
- UE Meetings: Integrate Program ReProTect:
 - Copenhagen, Febbraio 2005;
 - Uppsala, Maggio 2005;
 - Orvieto, Giugno 2006;
 - Ispra, Settembre 2006;
 - Ispra, Dicembre 2006;
 - Tubingen, Giugno 2007;
 - Ispra, Novembre 2007;
 - Uppsala, Giugno 2008;
 - Copenhagen, February, 2009
- World Congress of Endocrinology, Xiamen (China), Jan. 25-27 2011;
- Seminars at the Institute of Animal Reproduction and Food Research of Polish Academy of Sciences, Olsztyn, Poland, Nov 16, 2011;
- Seminars at Dept. of Human Reproductive Biology, Division of Reproductive Biology, Bialystok, Poland, Nov. 18, 2011;
- FPDP Toxicological course on Human Placental Studies, Kuopio, Finland, June 14-15, 2012.
- International Symposium on Alternative in vitro methods to characterize the role of Endocrine Active Substances (EASs) in hormone-targeted tissues, Istituto Superiore di Sanità-ISS Dec 17 2012.
- V SLIMP-Latin American Society for Reproductive Immunology, Foz de Iguazu, BR, Feb. 18-20, 2013.
- SIF-ESCPB Joint Workshop on Comparative and Environmental Physiology, Portonovo, Ancona, Sept. 19, 2013.
- Accademia dei Fisiocritici, Siena, Lettura Magistrale, Dec. 22, 2014
- Convegno "Alimentazione è donna" Univ. Siena Mar. 1, 2014.
- ERIAFF Conference, Seinäjoki. Finland, June 10-12, 2014.

ATTIVITÀ ORGANIZZATIVE

- Direttore del Centro: Biologia della Riproduzione (Università di Siena);
- Presidente del Comitato per la didattica in: Comunicazione Naturalistica e Ambientale; Presidente degli esami di Stato per l'abilitazione alla professione di Biologo (Università di Siena);
- Organizzatore responsabile del 60° Congresso nazionale della società Italiana di Fisiologia;
- Membro del Comitato organizzatore di diversi congressi internazionali nell'ambito della Riproduzione animale e umana.
- Membro del Consiglio Direttivo della Società Italiana di Fisiologia (SIF) (2008-2014)
- Segretario, Tesoriere della SIF (2013-2014).

MADRELINGUA
CONOSCENZA DELLA LINGUA INGLESE.
• Capacità di lettura
• Capacità di scrittura
• Capacità di espressione orale

PUBBLICAZIONI

ITALIANO

Buono
Buono
Buono

Pubblicazioni su riviste internazionali dal 2005-ad oggi:

N.B. Tutte le pubblicazioni di Luana Ricci Paulesu sono riportate con il solo nome di **Paulesu L.**

Per motivi di spazio non sono riportate le pubblicazioni su riviste internazionali prima del 2005 che sono tuttavia visionabili su Pubmed, a nome Paulesu L. Non sono inoltre elencate le pubblicazioni su volumi, né quelle su riviste nazionali.

Mannelli C, Ietta F, Carotenuto C, Romagnoli R, Szostek AZ, Wasniewski T, Skarzynski DJ, **Paulesu L** Bisphenol A Alters β -hCG and MIF Release by Human Placenta: An In Vitro Study to Understand the Role of Endometrial Cells. Mediators Inflamm. 2014: 635364

Spagnoletti A, Paulesu L, Mannelli C, Ermini L, Romagnoli R, Cintonino M, Ietta F. Low concentrations of Bisphenol A and para-Nonylphenol affect extravillous pathway of human trophoblast cells. Mol. Cell. Endocrinol. 2015, 412: 56-64.

Mannelli C, Szostek AZ, Lukasik K, Carotenuto C, Ietta F, Romagnoli R, Ferretto C, Paulesu L, Wolcczynski S, Skarzynski DJ. Bisphenol A modulates receptivity and secretory function of human decidual cells: an in vitro study. Reproduction 2015, 150: 115-125.

Corallo C, Paulesu L, Cutolo M, Ietta F, Carotenuto C, Mannelli C, Romagnoli R, Nuti R, Giordano N. Serum levels, tissue expression and cellular secretion of macrophage migration inhibitory factor (MIF) in limited and diffuse systemic sclerosis. Clin. Exp. Rheumatol. 2015: May 25 [Epub ahead of print]

Bevilacqua E, **Paulesu L**, Ferro EA, Ietta F, Faria MR, Lorenzon AR, Costa AF, Martucci M Review: putative roles for the macrophage migratory inhibitory factor at the maternal fetal interface. Placenta. 2014; 35 Suppl: S51-6.

Barbosa BF, **Paulesu L**, Ietta F, Bechi N, Romagnoli R, Gomes AO, Favoreto-Junior S, Silva DA, Mineo JR, Mineo TW, Ferro EA Susceptibility to Toxoplasma gondii proliferation in BeWo human trophoblast cells is dose-dependent of macrophage migration inhibitory factor (MIF), via ERK1/2 phosphorylation and prostaglandin E2 production Placenta. 2014; 35(3):152-62.

Cardaropoli S, Ietta F, Romagnoli R, Rolfo A, **Paulesu L**, Todros T. Lower Macrophage Migration Inhibitory Factor Concentrations in Maternal Serum Before Pre-Eclampsia Onset. J Interferon Cytokine

Res. 2014 Mar 7

Ermini L, Bhattacharjee J, Spagnoletti A, Bechi N, Aldi S, Ferretti C, Bianchi L, Bini L, Rosati F, **Paulesu L**, Ietta F. Oxygen governs Gal β 1-3GalNAc epitope in human placenta. *Am J Physiol Cell Physiol*. 2013 Nov 1;305(9):C931-40

Bechi N, Sorda G, Spagnoletti A, Bhattacharjee J, Vieira Ferro EA, de Freitas Barbosa B, Frosini M, Valoti M, Sgaragli G, **Paulesu L**, Ietta F. Toxicity assessment on trophoblast cells for some environment polluting chemicals and 17 β -estradiol. *Toxicol In Vitro* **27**, 995-1000 (2013).

Jantra S, **Paulesu L** (corresponding author), Lo Valvo M, Lillo F, Ietta F, Avanzati AM, Romagnoli R, Bechi N, Brizzi R. Cytokine components and mucosal immunity in the oviduct of *Xenopus laevis* (Amphibia, pipidae). *General and Comparative Endocrinology* **33**, 157-163 (2012).

de Oliveira Gomes A, de Oliveira Silva DA, Silva NM, de Freitas Barbosa B, Franco PS, Angeloni MB, Fermino ML, Roque-Barreira MC, Bechi N, **Paulesu LR**, Dos Santos MC, Mineo JR, Ferro EA. Effect of Macrophage Migration Inhibitory Factor (MIF) in Human Placental Explants Infected with *Toxoplasma gondii* Depends on Gestational Age. *Am J Pathol*. 2011; 178 (6): 2792-801.

Pellegrini A, Bigliardi E, Bechi N, **Paulesu L** (corresponding author), Lehane MJ, Avanzati AM. Fine structure of the female reproductive system in a viviparous insect, *Glossina morsitans morsitans* (Diptera, Glossinidae). *Tissue Cell*. 2010; 43 (1):1-7.

Paulesu L, Bhattacharjee J, Bechi N, Romagnoli R, Jantra S, Ietta F. Pro-Inflammatory Cytokines in Animal and Human Gestation. *Curr Pharm Des*. 2010;16 (32):3601-15. Review.

Marzioni D, Todros T, Cardaropoli S, Rolfo A, Lorenzi T, Ciarmela P, Romagnoli R, **Paulesu L**, Castellucci M. Activating protein-1 family of transcription factors in the human placenta complicated by preeclampsia with and without fetal growth restriction. *Placenta*. 2010; 31(10):919-27.

Bhattacharjee J, Ietta F, Bechi N, Romagnoli R, **Paulesu L**. Localisation of ABCA1 in first trimester and term placental tissues--a reply. *Placenta*. 2010; 31(10):941.

Faria MR, Hoshida MS, Ferro EA, Ietta F, **Paulesu L**, Bevilacqua E. Spatiotemporal patterns of macrophage migration inhibitory factor (Mif) expression in the mouse placenta. *Reprod Biol Endocrinol*. 2010; 4;8:95.

Bhattacharjee J, Ietta F, Giacomello E, Bechi N, Romagnoli R, Fava A, **Paulesu L**. Expression and localization of ATP binding cassette transporter A1 (ABCA1) in first trimester and term human placenta. *Placenta*. 2010; 31(5):423-30.

Mørck TJ, Sorda G, Bechi N, Rasmussen BS, Nielsen JB, Ietta F, Rytting E, Mathiesen L, **Paulesu** L, Knudsen LE. Placental transport and in vitro effects of Bisphenol A. *Reprod Toxicol*. 2010; 30(1):131-7.

Bechi N, Ietta F, Romagnoli R, Jantra S, Cencini M, Galassi G, Serchi T, Corsi I, Focardi S, **Paulesu** L. Environmental levels of para-nonylphenol are able to affect cytokine secretion in human placenta. *Environ Health Perspect*. 2010;118(3):427-31.

Ietta F, Bechi N, Romagnoli R, Bhattacharjee J, Realacci M, Di Vito M, Ferretti C, **Paulesu** L. 17 β -Estradiol modulates the macrophage migration inhibitory factor secretory pathway by regulating ABCA1 expression in human first-trimester placenta. *Am J Physiol Endocrinol Metab*. 2010; 298 (3):E411-8.

Paulesu L, Jantra S, Ietta F, Brizzi R, Bigliardi E. Interleukin-1 in reproductive strategies. *Evol Dev*. 2008;10(6):778-88. Review.

Ferro EA, Mineo JR, Ietta F, Bechi N, Romagnoli R, Silva DA, Sorda G, Bevilacqua E, **Paulesu** LR. Macrophage migration inhibitory factor is up-regulated in human first-trimester placenta stimulated by soluble antigen of *Toxoplasma gondii*, resulting in increased monocyte adhesion on villous explants. *Am J Pathol*. 2008;172(1):50-8.

Bremer S, Brittebo E, Dencker L, Knudsen LE, Mathiesen L, Olovsson M, Pazos P, Pellizzer C, **Paulesu** L, Schaefer W, Schwarz M, Staud F, Stavreus-Evers A, Vähäkangas K. In vitro tests for detecting chemicals affecting the embryo implantation process. The report and recommendations of ECVAM workshop 62 – a strategic workshop of the EU ReProTect project. *Altern Lab Anim*. 2007;35(4):421-39.

Todros T, Marzioni D, Lorenzi T, Piccoli E, Capparuccia L, Perugini V, Cardaropoli S, Romagnoli R, Gesuita R, Rolfo A, **Paulesu** L, Castellucci M. Evidence for a role of TGF- β 1 in the expression and regulation of alpha-SMA in fetal growth restricted placentae. *Placenta*. 2007;28(11-12):1123-32.

Jantra S, Bigliardi E, Brizzi R, Ietta F, Bechi N, **Paulesu** L. Interleukin 1 in oviductal tissues of viviparous, oviparous, and ovuliparous species of amphibians. *Biol Reprod*. 2007;76(6):1009-15.

Ietta F, Wu Y, Romagnoli R, Soleymanlou N, Orsini B, Zamudio S, **Paulesu** L, Caniggia I. Oxygen regulation of macrophage migration inhibitory factor in human placenta. *Am J Physiol Endocrinol Metab*. 2007 Jan;292(1):E272-80.

Bechi N, Ietta F, Romagnoli R, Focardi S, Corsi I, Buffi C, **Paulesu** L. Estrogen-like response to p-nonylphenol in human first trimester placenta and BeWo choriocarcinoma cells. *Toxicol Sci*.

2006;93(1):75-81.

Zicari A, Ticconi C, Ietta F, Belmonte A, Bechi N, Realacci M, Di Vito M, Arcuri F, Russo M, Piccione E, **Paulesu L**. Macrophage migration inhibitory factor-nitric oxide interaction in human fetal membranes at term pregnancy. *J Soc Gynecol Investig.* 2006;13(4):263-70.

Paulesu L, Ietta F, Petraglia F. Feto-maternal biology and ethics of human society. *Reprod Biol Endocrinol.* 2005;3:55.

Paulesu L, Bigliardi E, Paccagnini E, Ietta F, Cateni C, Guillaume CP, Heulin B. Cytokines in the oviparity/viviparity transition: evidence of the interleukin-1 system in a species with reproductive bimodality, the lizard *Lacerta vivipara*. *Evol Dev.* 2005;7(4):282-8.

Todros T, Bontempo S, Piccoli E, Ietta F, Romagnoli R, Biolcati M, Castellucci M, **Paulesu L**. Increased levels of macrophage migration inhibitory factor (MIF) in preeclampsia. *Eur J Obstet Gynecol Reprod Biol.* 2005;123(2):162-6.

Aloisi AM, Pari G, Ceccarelli I, Vecchi I, Ietta F, Lodi L, **Paulesu L**. Gender-related effects of chronic non-malignant pain and opioid therapy on plasma levels of macrophage migration inhibitory factor (MIF). *Pain.* 2005;115(1-2):142-51.

Paulesu L, Romagnoli R, Bigliardi E. Materno-fetal immunotolerance: is Interleukin-1 a fundamental mediator in placental viviparity? *Dev Comp Immunol.* 2005;29(5):409-15. Review.

Paulesu L, Cateni C, Romagnoli R, Ietta F, Dantzer V. Variation in macrophage-migration-inhibitory-factor immunoreactivity during porcine gestation. *Biol Reprod.* 2005;72(4):949-53.